

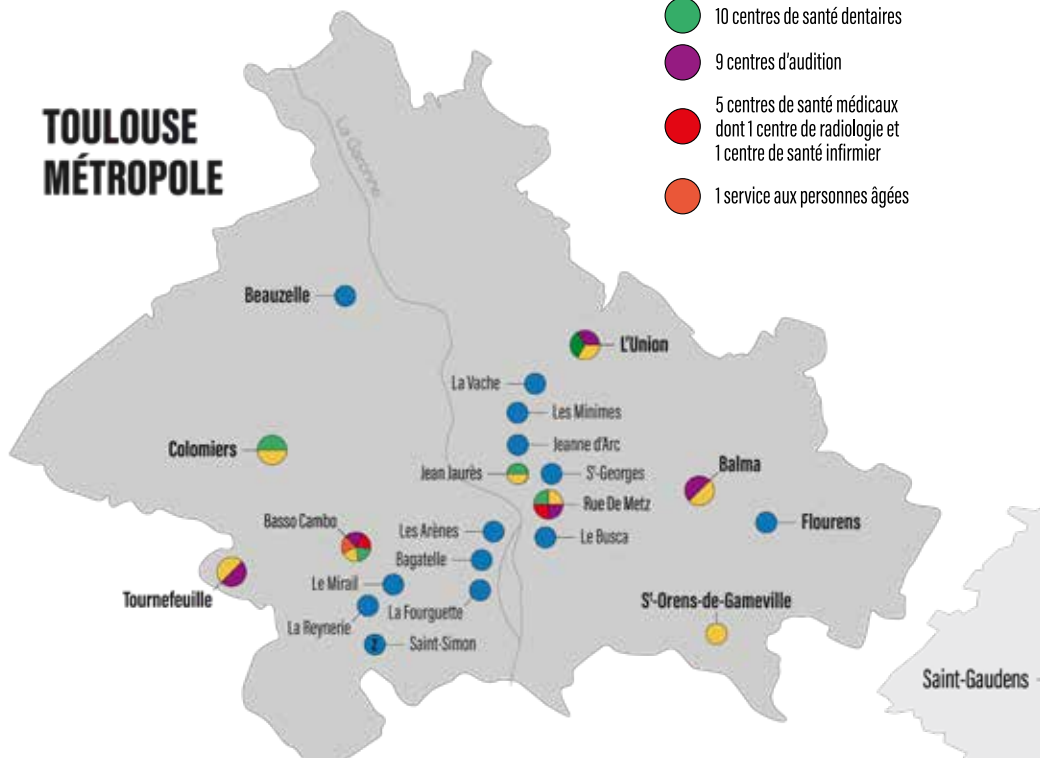
# La santé pour tous

---



# TOULOUSE MÉTROPOLE

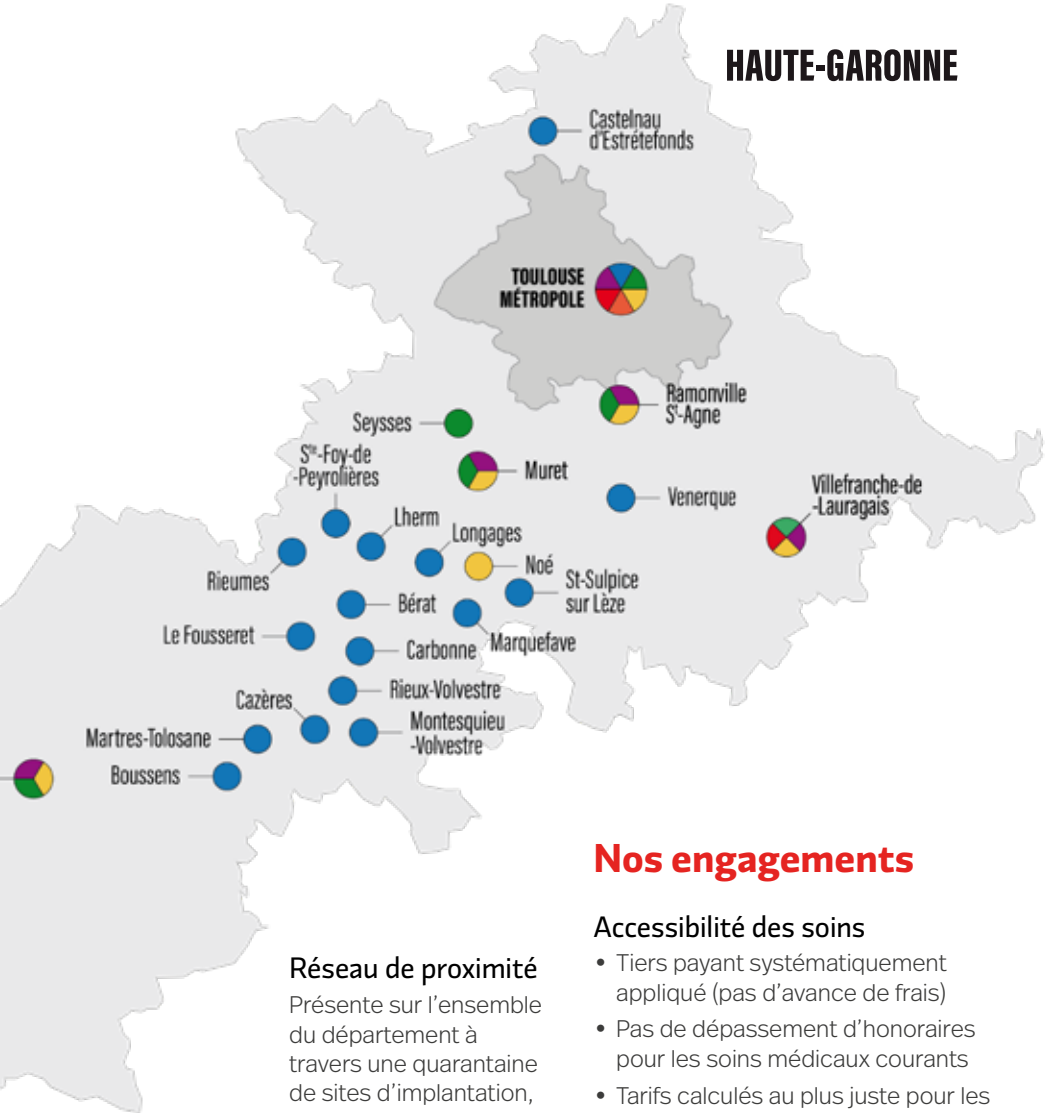
- 30 crèches dont 5 nouvelles gérées au 1<sup>er</sup> janvier 2024 et 2 relais petite enfance
- 13 magasins d'optique
- 10 centres de santé dentaires
- 9 centres d'audition
- 5 centres de santé médicaux dont 1 centre de radiologie et 1 centre de santé infirmier
- 1 service aux personnes âgées



## Qui sommes nous ?

La Mutualité Française Haute-Garonne est une société de personnes à but non lucratif œuvrant dans le cadre de l'Économie Sociale et Solidaire avec une priorité : favoriser l'accès à la santé pour tous. Médical, dentaire, optique et audition, accueil de la petite enfance ou dispositifs dédiés aux seniors, la MFHG gère près de 70 services de soins et d'accompagnement ouverts à tous les assurés sociaux et qui couvrent tous les âges de la vie.

# HAUTE-GARONNE



## Réseau de proximité

Présente sur l'ensemble du département à travers une quarantaine de sites d'implantation, la MFHG poursuit une dynamique permanente de maillage du territoire. Véritable force locale, ce sont près de 600 personnes qui œuvrent dans ses services pour apporter une réponse concrète aux besoins de santé et de soin des populations en Haute-Garonne.

## Nos engagements

### Accessibilité des soins

- Tiers payant systématiquement appliqué (pas d'avance de frais)
- Pas de dépassement d'honoraires pour les soins médicaux courants
- Tarifs calculés au plus juste pour les soins dentaires complexes et les équipements d'optique et d'audition

### Éthique mutualiste

La Mutualité Française Haute-Garonne réinvestit en permanence ses excédents pour imaginer des solutions durables en matière de bien vivre et de bien vieillir, créant ainsi un cercle vertueux de redistribution et de bénéfices partagés.

**La Mutualité Française  
Haute-Garonne, c'est  
l'accès aux soins et à la  
santé pour tous, et ça  
depuis 1898.**

Santé

Solidarité

Mutualité



## SOMMAIRE

<b>Santé médicale</b>	05
<b>Santé dentaire</b>	07
<b>Imagerie médicale</b>	09
<b>Santé visuelle</b>	11
<b>Santé auditive</b>	13
<b>Accueil de la petite enfance</b>	15
<b>Services aux personnes âgées</b>	17
<b>Informations pratiques</b>	20

# Santé médicale

Nos 3 centres de santé médicaux sont ouverts et accessibles à tous les assurés sociaux, adhérents d'une mutuelle ou non. Nos praticiens n'appliquent aucun dépassement d'honoraires et s'engagent régulièrement dans des opérations de prévention dans le but de faire de chacun, un acteur éclairé de sa propre santé.




## Toulouse Basso-Cambo

- Médecine générale
- Orthophonie
- Angiologie
- Orthoptie
- Cardiologie
- Pédiatrie
- Dermatologie
- Psychiatrie
- Endocrino-diabétologie
- Psychologie
- Gynécologie médicale et  
obstétrique
- Sage-femme
- Ophtalmologie
- Soins infirmiers



Des séances d'éducation thérapeutique destinées aux patients diabétiques sont organisées gratuitement par les professionnels du centre de santé mutualiste de Toulouse Basso-Cambo.

Un centre de santé infirmier est également implanté sur le site de Basso-Cambo. Son personnel délivre des soins sur place et à domicile.

 Nos établissements sont accessibles aux personnes à mobilité réduite et équipés de défibrillateurs.



## Toulouse rue de Metz

- Dermatologie
- Ophtalmologie



## Villefranche-de-Lauragais

- Médecine générale
- Dermatologie
- Gynécologie médicale et obstétrique
- Pédiatrie



Les praticiens exerçant dans nos centres médicaux mutualistes appliquent des **tarifs conventionnels de secteur 1 (pas de dépassement d'honoraires)**.

La pratique du **tiers payant est généralisée**. Elle évite aux patients de faire l'avance des frais, pour la part remboursée par la Sécurité Sociale et pour la part de la mutuelle, si celle-ci adhère à la Mutualité Française ou a signé une convention de partenariat.

# Santé dentaire

Nos 10 centres de santé dentaires assurent des soins omnipratiques : soins courants, d'orthodontie, de parodontologie ou pose de prothèses, le tout réalisé avec des équipements de pointe et des matériaux dont la traçabilité est garantie. Ils sont ouverts et accessibles à tous.



Les **tarifs de secteur 1** s'appliquent dans nos centres de santé dentaires (pas de dépassement d'honoraires) et le **tiers payant** est généralisé pour les actes de soin.



Pour la pose de prothèses et d'implants, nos praticiens s'engagent à la **plus grande transparence** dans l'élaboration du devis et proposent des tarifs maîtrisés, établis avec tact et mesure. Tous nos devis incluent une **offre 100 % Santé** quand elle est disponible pour les soins proposés.



## LES SPÉCIALITÉS DE NOS CENTRES

### Implantologie

- Toulouse Basso-Cambo
- Toulouse rue de Metz
- L'Union
- Saint-Gaudens


### Pédodontie

- Toulouse Basso-Cambo

### Orthodontie

- Toulouse rue de Metz



 Nos établissements sont accessibles aux personnes à mobilité réduite et équipés de défibrillateurs.

## DES CENTRES DE SANTÉ MODERNES...



▼ La fin des moulages dentaires, grâce aux caméras optiques permettant la prise d'empreintes numériques, beaucoup plus fiables.



## ...ET UNE PRÉVENTION CONTINUE.



Les guides Mikalou, à retrouver dans nos centres de santé, permettent d'aborder la prévention dentaire avec les enfants dès le plus jeune âge.



« M'T Dents » permet à tous les enfants, dès l'âge de 6 ans, puis tous les trois ans jusqu'à 24 ans, de bénéficier d'un rendez-vous gratuit avec un chirurgien-dentiste. Ce dispositif s'applique aussi aux femmes enceintes.

# Imagerie médicale

Implanté dans le centre de santé médicale de Toulouse Basso Cambo, notre centre de radiologie pratique tous les examens de radiographie traditionnelle, ainsi que les échographies et mammographies. Appliquant les tarifs conventionnels de l'Assurance Maladie et pratiquant le tiers payant, le centre vous dispense de faire l'avance des frais.

## Nos services en partenariat

Afin de compléter son offre de soins, la Mutualité Française Haute-Garonne s'est associée à l'Hôpital Joseph Ducuing, au Centre d'imagerie médicale Compans-Caffarelli et au Centre de radiologie Rive Gauche dans le cadre des GIE\* Scanner et IRM.

\*Groupement d'intérêt économique

### OÙ PASSER SES EXAMENS D'IMAGERIE MÉDICALE ?



#### Pour les examens scanner :

à l'hôpital Joseph Ducuing  
situé à Toulouse St-Cyprien

Tél. 05 61 77 50 00



#### Pour les examens IRM :

au centre de radiologie Rive  
gauche à Toulouse St-Cyprien.

Tél. 05 34 51 10 20



Nos établissements  
sont accessibles aux  
personnes à mobilité  
réduite et équipés de  
défibrillateurs.

# DES TECHNOLOGIES DE POINTE POUR UNE SANTÉ DE QUALITÉ.



- ▼ Nouvelle table de radiodiagnostic au centre de radiologie de Toulouse Basso Cambo : elle permet **une réduction des doses délivrées** pour l'examen de 5 à 10 fois par rapport à une table d'examen classique.



- ▼ Notre centre de radiologie est **labellisé pour la réalisation de mammographies** s'inscrivant dans le dépistage organisé du cancer du sein.

# Santé visuelle

Parce que bien voir ne doit pas être une question de prix, nos magasins d'optique mutualiste *Écouter Voir* s'engagent à vous proposer le meilleur pour votre santé visuelle.

ÉCOUTER VOIR  
OPTIQUE & AUDITION MUTUALISTES

Origine France Garantie



Acétate bio  
100 % recyclable



Une vaste sélection de montures, de verres et de lentilles de contact, adaptés à tous les profils et pour tous les budgets.



L'application du tiers payant sur la part de l'Assurance Maladie et sur la part complémentaire pour les mutuelles adhérentes de la Mutualité Française.



Un reste à charge maîtrisé grâce à un réseau national de +700 magasins qui nous permet de négocier nos prix au plus juste avec nos fournisseurs et en faire profiter nos clients.



Un service après-vente performant: garanties adaptation et casse\*, essai à domicile et entretien illimité et gratuit dans nos ateliers !

\*sous réserve des conditions mentionnées

## UNE ENSEIGNE MEMBRE DE L'ÉCONOMIE SOCIALE ET SOLIDAIRE, QUÉSACO ?



**Écouter Voir ne rémunère aucun actionnaire**, ce qui lui permet de réinvestir l'intégralité de ses excédents dans le développement de services de santé et d'accompagnement social gérés par la Mutualité Française.

## DES SOLUTIONS SUR-MESURE... À LA MESURE DE VOTRE BUDGET ET DE VOS ENVIES !

Des montures sans reste à charge (dans la gamme 100% Santé), pour les **budgets serrés** ou à choisir parmi les plus grandes marques : de quoi satisfaire toutes les envies.

- Une gamme étendue de lentilles correctrices et de solutions d'entretien, avec en prime, les conseils de nos contactologues présents sur les sites de Toulouse rue de Metz et L'Union pour faciliter l'adaptation.

## LE + MUTUALISTE : NOUS AGISSONS POUR VOTRE SANTÉ ET POUR LA PLANÈTE

Toute l'année, nos opticiens réalisent **des bilans visuels gratuits** dans les points de vente équipés d'un espace « santé visuelle » et animent des actions de sensibilisation en partenariat avec des acteurs de santé locaux ou avec nos mutuelles partenaires.

*Écouter Voir* s'engage pour la prévention des tous petits et offre à chaque enfant accueilli en crèche mutualiste une monture solaire adaptée à l'approche de l'été.

# Des lunettes idéales pour lire un article sur l'avenir de la planète.

MONTURE JUSTE\*

PLUS RESPECTUEUSE DE L'ENVIRONNEMENT,  
FABRIQUÉE EN FRANCE EN MÉTAL RECYCLÉ  
ET BIO-ACÉTATE\*



ÉCOUTER VOIR  
OPTIQUE & AUDITION MUTUALISTES

\*Monture Juste : JCF2214 C02 avec un moyeu 100% de métal recyclé  
Max engagement sur [ecoutervoir.fr](https://ecoutervoir.fr)  
Vendue SAS - RCS Paris 419 346 919 du conseil régional occitan. Point de vente ouvert au sein  
de la mutualité CNAF (photo : Julien Besson / Département Comptes Clients - 91201 d'après le Bureau

Nous recyclons vos anciennes lunettes en magasin et avons élaboré notre marque propre à partir de matériaux biodégradables, pour **des montures plus responsables et à petits prix !**

# Santé auditive

Parce que bien entendre est indispensable pour conserver une vie sociale épanouie, *Écouter Voir* sélectionne pour vous des appareils performants, à la portée de tous, et vous assure un suivi de qualité et sur le long terme.

## L'EXPERTISE DE NOS PROFESSIONNELS POUR VOTRE CONFORT AUDITIF

Formés aux nouvelles technologies d'aides auditives, nos audioprothésistes experts sont là pour vous orienter vers la solution la mieux adaptée en fonction de votre situation, de vos attentes et de votre budget. L'adaptation, le contrôle et le suivi des aides auditives se font dans le respect d'une démarche de qualité de service exigeante. Des tests réalisés par nos audioprothésistes, basés sur l'ordonnance de votre médecin, permettront de choisir l'appareil qui correspondra le mieux à vos besoins.

**Devis et essai de 30 jours gratuit, sans engagement.**

**ÉCOUTER VOIR**  
OPTIQUE & AUDITION MUTUALISTES

Développée en exclusivité par *Écouter voir*, **Libre** est une collection d'aides auditives performantes répondant aux exigences du 100% santé. Avec **Libre**, nous vous garantissons un appareillage à la pointe de l'innovation, tout inclus et sans reste à charge !

## UNE GÊNE AUDITIVE AU QUOTIDIEN ?

Nos magasins *Écouter Voir*, vous proposent un bilan auditif gratuit afin de vous faire accompagner et conseiller au mieux par nos professionnels\*.



**ÉCOUTER VOIR**  
OPTIQUE & AUDITION MUTUALISTES

**Le plus gros effort pour bien entendre, c'est encore de pousser la porte.**

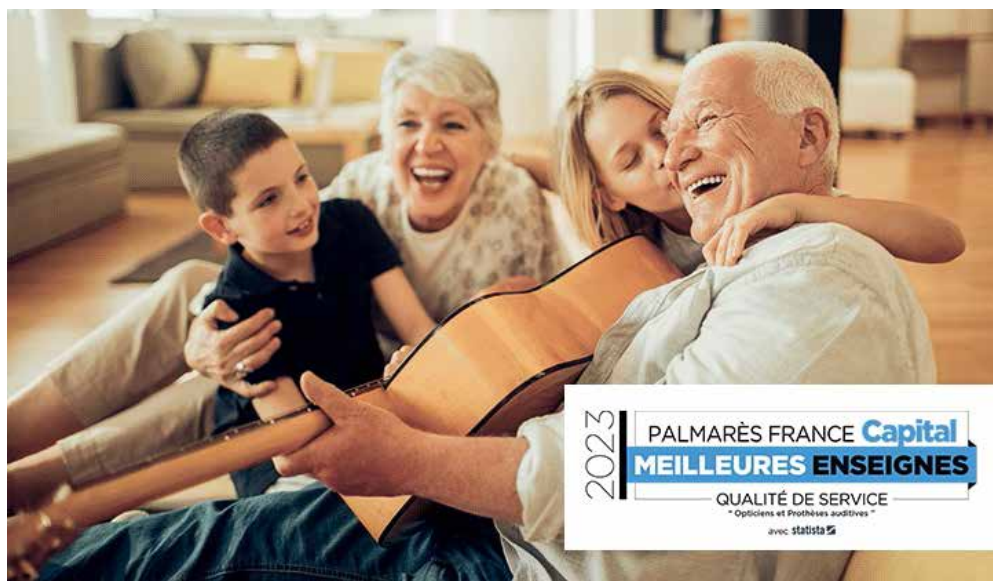
**ENTREZ ET ÉVALUEZ VOTRE AUDITION\* GRATUITEMENT**

\* Test non médical, sur rendez-vous.

# NOUVEAU CONCEPT D'ENSEIGNE



▀ Ce sont de nouveaux bureaux et salles acoustiques qui accueillent désormais le patient dans son processus d'appareillage auditif comme, ici, à Villefranche-de-Lauragais.



2023 | PALMARÈS FRANCE **Capital**  
**MEILLEURES ENSEIGNES**  
QUALITÉ DE SERVICE  
"Opticiens et Prothèses auditives"  
avec statista

▀ **Écouter voir** a été élue **Meilleure Enseigne 2023** par un panel de consommateurs pour les catégories «opticien» et «prothèses auditives» à la seconde place.

# Accueil de la petite enfance

La MFHG gère et développe des structures d'accueil et de garde pour la petite enfance. Elle fonctionne en partenariat avec des collectivités territoriales et la Caisse d'Allocations Familiales, sous le contrôle de la Protection Maternelle Infantile.

## L'ACCOMPAGNEMENT MUTUALISTE POUR LA SANTÉ ET L'ÉVEIL DES TOUT-PETITS

Les crèches gérées par la Mutualité Française mettent en œuvre un projet pédagogique favorisant la santé et le bien-être affectif des tout-petits, dans le respect des rythmes de chaque enfant. Au service de la petite enfance et des parents, la MFHG propose :

- Des solutions d'accueil spécifiques pour les enfants porteurs de handicap
- Des crèches implantées en EHPAD développant un projet intergénérationnel
- Des classes passerelles pour favoriser l'entrée à l'école
- Un programme complet d'actions de prévention et d'éducation à la santé à destination des parents, des enfants et professionnels de la petite enfance
- Des solutions de garde pour les parents en recherche d'emploi, en partenariat avec la CAF 31 et France Travail : crèches AVIP\* complétées par un soutien à la parentalité avec des ateliers et conférences animés par des professionnels de santé infantile







▼ Spectacles et animations organisés pour célébrer la **semaine nationale de la petite enfance** dans le Volvestre.

## LA PRÉVENTION DÈS LE PLUS JEUNE ÂGE



Nutrition, soleil, vaccination, santé bucco-dentaire... grâce au programme de promotion de la santé déployé en crèches par la Mutualité Française, les enfants, les parents et les professionnels de santé sont sensibilisés à toutes les thématiques de santé infantile sous la forme d'ateliers ludiques et pratiques.



▼ Atelier prévention et premiers secours à la crèche **La ronde des âges**, à Toulouse.



▼ La collection complète des guides Mikalou, proposés par la Mutualité Française Occitanie, aide les enfants à faire l'apprentissage des bonnes pratiques de santé. Elle est offerte à tous les enfants nouvellement accueillis en crèche mutualiste.

# Services aux personnes âgées



## PRÉVENIR ET RETARDER LES EFFETS DE LA PERTE D'AUTONOMIE

Afin de veiller au confort de vie de la personne âgée, la MFHG propose des services d'accompagnement dont l'objectif est de préserver les conditions d'un maintien au domicile le plus longtemps possible.

- Le **SSIAD** : son équipe réalise, sur prescription médicale, des soins d'hygiène, de confort et de prévention aux patients de plus de 60 ans, qui ne font aucune avance de frais. Des ateliers de prévention sont organisés à domicile pour informer et conseiller les patients et les aidants familiaux sur des thématiques essentielles (alimentation, stimulation cognitive, motricité...).
- Les **ateliers thérapeutiques** : sont destinés aux patients atteints de la maladie de Parkinson, d'Alzheimer ou apparentées. Il s'agit de séances hebdomadaires de chant, d'expression corporelle et de stimulation sensorielle qui agissent positivement sur le bien-être physique et psychologique des patients, et en renforçant le lien social, luttent contre le sentiment d'exclusion induit par la maladie.



coordonnées de contact en page 18



▼ Les aides-soignants du **SSIAD** apportent un soutien relationnel aux aidants et aux familles qu'ils écoutent et accompagnent.

# Hospitalisation à domicile

## SOIGNER LE PATIENT DANS SON ENVIRONNEMENT FAMILIER

La **MFHG** est l'un des membres fondateurs de «**Santé Relais Domicile**» avec l'hôpital Joseph Ducuing, l'IUCT Oncopole et le CHU de Toulouse. Établissement privé à but non lucratif, **Santé Relais Domicile** est le plus important service d'HAD de l'Occitanie, avec près de 160 patients pris en charge chaque jour. Grâce à une équipe pluridisciplinaires de 75 professionnels de santé, **Santé Relais Domicile** assure, sur prescription médicale des soins médicaux et paramédicaux complexes au domicile, 24h/24 et 7j/7.



■ Zone d'intervention de Santé Relais Domicile

Coordonnées du service d'hospitalisation à domicile :  
25, rue Paule Raymond  
31200 Toulouse  
Tél. 05 34 40 40 40

[www.sante-relais-domicile.fr](http://www.sante-relais-domicile.fr)



# Dispositif d'appui à la coordination

## QU'EST-CE QUE LE DAC ET QUEL EST SON CHAMP D'ACTION ?

Dans un contexte d'augmentation des maladies chroniques et de vieillissement de la population, les professionnels sont aujourd'hui confrontés à une **recrudescence de « parcours complexes »**, ou ressentis comme tels par le professionnel qui en assure le suivi.

Interlocuteur unique des professionnels de proximité, le DAC, qui en Occitanie est composé de 13 équipes pluriprofessionnelles, dont celle issue de la MAIA 31 gérée par la MFHG, **apporte des réponses concrètes** aux professionnels afin d'éviter les ruptures de parcours et prévenir les hospitalisations évitables.



Dispositif d'appui à la coordination

Le **DAC** propose un soutien et un appui pour évaluer la situation, mobiliser et coordonner les ressources nécessaires pour une prise en charge globale et coordonnée des patients, avec un leitmotiv : « tout âge, toute pathologie, toute situation ».

**La MFHG est l'un des membres fondateurs du DAC 31 et siège à son Conseil d'Administration.**

Coordonnées du dispositif d'appui à la coordination 31 :  
271, avenue de Grande Bretagne  
31300 Toulouse  
Tél. 05 62 26 04 04

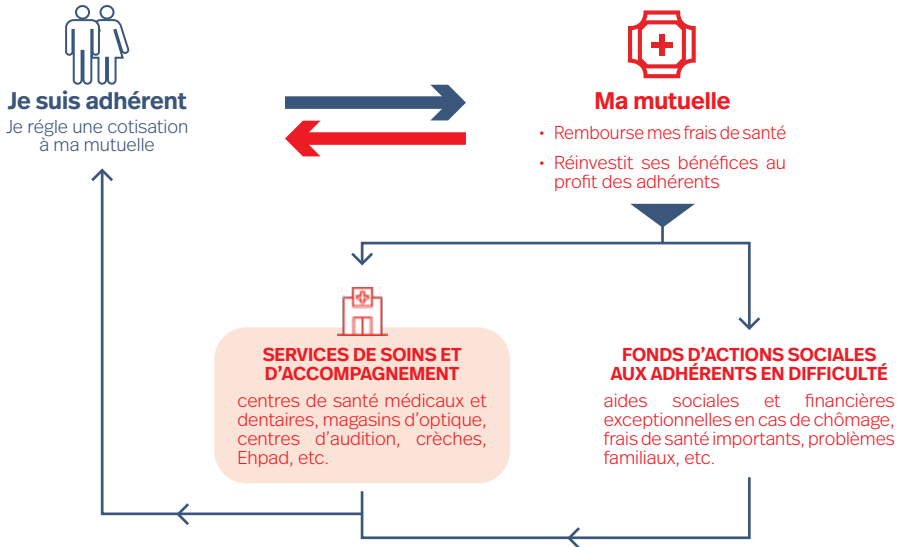
[www.dac31.fr](http://www.dac31.fr)



# Quel est notre modèle de fonctionnement ?

La **Mutualité Française Haute-Garonne** est l'émanation départementale de la Mutualité Française qui fédère la quasi-totalité des mutuelles santé en France.

Elle prolonge l'action de complémentaire santé de ses mutuelles adhérentes par la gestion d'établissements de soins et le développement de services innovants qui permettent à chacun d'être **bien soigné et bien accompagné**.



## LES PRINCIPALES MUTUELLES ADHÉRENTES DE LA MFHG



▼ Ces mutuelles sont celles représentées au Conseil d'administration de la **Mutualité Française Haute-Garonne**.



# INFORMATIONS PRATIQUES

## Services de santé

### Centres de santé médicaux

Toulouse ● 3, rue de Metz	05 62 15 02 88
● 3, rue du Doyen Lefebvre	05 61 76 62 17
Villefranche-de-Lauragais - 2, chemin de la Camave	05 82 95 59 97

### Centre de santé infirmier

Toulouse - 3, rue du Doyen Lefebvre	05 61 76 62 18 / 06 21 00 80 98
-------------------------------------	---------------------------------

### Centres de santé dentaires

Colomiers - 14, rue Gilet	05 61 78 59 72
L'Union - 47, avenue de Toulouse	05 61 74 40 13
Muret - 26, allées Niel	05 61 51 23 23
Ramonville Saint-Agne - 9, avenue Tolosane	05 61 75 03 00
Saint-Gaudens - 371, avenue de Simone Veil	05 61 89 60 55
Seysses - 3, rue Émile Dewoitine	05 34 48 17 66
Toulouse ● 52, allées Jean Jaurès	05 61 62 54 10
● 3, rue de Metz	05 62 15 02 80
● 3, rue du Doyen Lefebvre	05 61 76 61 30
Villefranche-de-Lauragais - 2, chemin de la Camave	05 82 95 59 93

### Centre de radiologie

Toulouse - 3, rue du Doyen Lefebvre	05 61 76 62 20
-------------------------------------	----------------

## Magasins d'optique et centres d'audition

### Optique

Balma - 36, avenue de Toulouse	05 61 24 62 59
Colomiers - 12, rue Gilet	05 61 15 16 50
L'Union - 47, avenue de Toulouse	05 61 74 41 34
Muret - 11, place Mercadieu	05 61 51 29 30
Noé - Super U - RD 617	05 61 90 51 09
Ramonville Saint-Agne - 9, avenue Tolosane	05 61 75 02 96
Saint-Gaudens - 39, rue de la République	05 61 89 68 13
Saint-Orens de Gameville - 11, avenue de Gameville	05 62 24 35 01
Toulouse ● 52, allées Jean Jaurès	05 61 99 01 11
● 5, rue de Metz	05 62 15 02 70
● 3, rue du Doyen Lefebvre	05 61 76 62 13
Tournefeuille - 47, boulevard Vincent Auriol	05 61 06 66 32
Villefranche-de-Lauragais - Ccial zac de Borde Blanche	05 62 16 98 89

# **INFORMATIONS PRATIQUES**

## **Audition**

Balma - 36, avenue de Toulouse	05 32 53 56 20
L'Union - 47, avenue de Toulouse	05 34 27 25 06
Muret - 11, place Mercadier	05 61 51 23 25
Ramonville Saint-Agne - 9, avenue Tolosane	05 61 73 20 51
Saint-Gaudens - 39, rue de la République	05 61 94 94 73
Toulouse ● 5, rue de Metz	05 62 15 02 75
● 3, rue du Doyen Lefebvre	05 61 76 62 68
Tournefeuille - 47, boulevard Vincent Auriol	05 61 06 75 98
Villefranche-de-Lauragais - Ccial zac de Borde Blanche	05 61 76 61 16

## **Accueil de la petite enfance**

### **Crèches gérées par délégation de service public**

Beauzelle - « Le Petit prince » 1, rue de Vignemal	09 64 46 85 83
Bérat - « Brin d'éveil » 225, rue du Moulin à vent	05 61 76 59 99
Boussens - « Les Petits loups du plateau » place Côte de la Lanne	05 61 97 13 53
Castelnau d'Estrétefonds - « Le Nid des bambins » 8, avenue de Montauban	05 62 22 76 28
Carbonne - « Mousseline et Caramel » 35, rue Étienne Prosjean	09 63 56 67 34
Cazères - « Les Petits bouts de la Garonne » rue du Mont Vallier	05 61 97 23 79
Flourens - « Pierrot et Colombine » 1, impasse de la Digue	05 61 20 00 21
Le Fousseret - « Les Lutins du bosquet » 25, chemin de la Croix Saint-Michel	05 61 97 90 75
Lherm - « Les Canaillous » passage de l'Europe	05 61 56 78 52
Longages - « Les Chouettes » chemin de Muret	05 61 90 22 66
Marquefave - « Los Pitchouns » 4, route de Carbonne	05 61 87 24 69
Martres-Tolosane - « À Petits pas » 1, avenue François Mitterrand	05 61 97 40 09
Montesquieu-Volvestre - « L'île ô Doudous » 16 bis, rue des Melles	09 62 50 99 59
Toulouse ● « Les Mini mômes » 100, bd Pierre et Marie Curie	05 82 08 40 83
● « Un Air de bambins » 116 bis, bd Déodat de Séverac	05 61 43 96 19
● « Au Fil de l'eau » 2, place André Abbal	05 34 46 04 74
● « La Petite baleine » 17, rue de l'Aspin	05 61 40 44 65
● « Aux Plaisirs des bambins » 31, rue des Martyrs de La Libération	05 61 53 25 95
● « 1, 2, 3... Couleurs ! » 4, rue Ferdinand Laulanié	05 61 44 07 27
● « Lou Bambin de la Forguete » 2, espace des Glières	05 34 46 16 42
● « La Ronde des âges » 4, rue Las Brugues	09 62 50 99 59
● « Graines de bambins » 6 ter, rue Paul Verlaine	05 61 13 72 88
● « Le Hibou » 65 bis, chemin de Basso Cambou	05 61 07 65 22
● « Les P'tits loups » 30, rue Bellegarde	05 61 21 16 80
● « Le Dôme enchanté » 10, rue Louis Deffes	05 67 22 20 36
Rieumes - « Les Pitchouns du Savès » rue du Stade	05 61 76 98 31
Rieux-Volvestre - « Les Petitouts » 3, allée de Garonne	05 61 87 12 09
Sainte-Foy-de-Peyrolières - « Le Chaudron magique » place des deux ormeaux	05 62 79 34 72
Saint-Sulpice-sur-Lèze - « Les lutins de la Lèze » rue Georges Sand	05 61 98 35 27
Venerque - « Le Jardin à Bet'Hyse » 7, rue Jean Jaurès	05 34 47 08 15

# **INFORMATIONS PRATIQUES**

## **Relais petite enfance** gérés par délégation de service public

Castelnau d'Estrétefonds - « Bambins concertation » 8, avenue de Montauban  
Flourens - « Histoires de bambins » 1, impasse de la Digue

05 62 22 76 29  
06 26 80 25 35

## **Services aux personnes âgées**

### **SSIAD**

Toulouse, Centre de santé de Basso Cambo - 3, rue du Doyen Lefebvre

05 61 76 62 98

### **Ateliers thérapeutiques**

Toulouse, Centre de santé de Basso Cambo - 3, rue du Doyen Lefebvre

05 61 76 62 17

### **Siège social :**

**3, rue de Metz – BP 7018, 31068 Toulouse cedex 7**

- Métro : ligne A (arrêt Esquirol) ou B (arrêt Carmes)
- Bus n° 44 (arrêt Pont Neuf)



### **Siège administratif :**

**3, rue du Doyen Lefebvre 31081 Toulouse cedex 1**

- Métro : ligne A (arrêt Bellefontaine)
- Bus n° L4 – 14 (arrêt Place Bouillière)





La MFHG, engagée aux côtés de ses  
mutuelles adhérentes en prévention santé



Conférence sur le « Bien vieillir à domicile » avec la Mutuelle Générale à L'Union : nos opticiens et audioprothésistes mobilisés.



Action de dépistages des cancers de la peau avec la MATMUT à Toulouse : nos médecins engagés.



**Le tiers payant systématique** évite aux patients de faire l'avance des frais sur la part remboursée par l'Assurance Maladie et sur la part de la mutuelle, si celle-ci adhère à la Mutualité Française ou a signé une convention de partenariat avec elle.

**Accès et sécurité :** La majorité de nos établissements dispose de places de parking réservées gratuitement à l'usage de la patientèle, sans limitation de durée. Tous sont facilement accessibles par les transports en commun (bus, métro, tram). Pour la sécurité de nos usagers, chaque site est équipé d'un défibrillateur.



**Inclusion :** Pour garantir l'inclusion de tous les publics, nos établissements sont accessibles aux personnes à mobilité réduite. Notre site internet [www.mutualite31.fr](http://www.mutualite31.fr) est doté d'un outil de navigation adaptée : cette fonctionnalité permet d'assurer l'accès aux informations et services en ligne pour tous et sans discrimination.



Journées de prévention « Retraite et santé » pour les agents territoriaux avec la MNT à Toulouse : nos opticiens sur le terrain.

### Siège administratif

3 rue du Doyen Lefebvre  
31081 Toulouse cedex 1  
Tél. 05 61 76 62 00



### Siège social

3 rue de Metz - BP 7018  
31068 Toulouse cedex 7  
Tél. 05 62 15 02 72

### Retrouvez nous

sur [@mutualite31](https://x.com/mutualite31)  
sur notre site  
[mutualite31.fr](http://mutualite31.fr)

Organisme régi par le Code de la Mutualité.  
SIREN n° 776 950 529. Livret réalisé par le service communication de la MFHG, 2024.  
Photos : MFHG, Adobe Stock, Assurance Maladie, MFO, Éditions Milan, Écouter Voir.